

FORMY OCHRONY PRZYRODY

Co najmniej 20 gatunków zwierząt, roślin i grzybów nieodwracalnie ginie z planety każdego dnia w wyniku zanieczyszczeń i przekształceń w ich naturalnym środowisku. Szacuje się, że w ciągu najbliższych 30 lat tempo to wzrośnie do ponad 100 gatunków dziennie. /żł. GDOŚ/

Różnorodność biologiczna to całe bogactwo życia na Ziemi, na które składa się świat zwierząt i roślin, ich siedliska oraz geny. Różnorodność biologiczna

to całość przyrody ożywionej, ta jednak powiązana jest przyrodą nieożywioną, która zawsze stanowi siedlisko dla żywych organizmów. Nasze życie również zależy od różnorodności biologicznej, korzystamy z niej na co dzień. Aby chronić bioróżnorodność oraz środowisko przyrodnicze wyznacza się specjalne obszary ochrony przyrody, które obejmuje się różnymi formami ochrony. Dzięki tym formom ochrony mamy możliwość badać przyrodę i podziwiać jej piękno oraz dajemy na to szansę kolejnym pokoleniom.

PARK NARODOWY

23

PARKI
NARODOWE



Park narodowy tworzy się na obszarach cennych przyrodniczo i krajobrazowo. Taki park można utworzyć na terenach, które liczą co najmniej 1000 ha, czyli 10 km². W granicach parku wyznaczone są obszary, gdzie człowiek w ogóle nie ingeruje, to znaczy, że nie zwalcza nawet szkodników i nie zbiera powalonych drzew, tylko pozwala rządzić przyrodzie. Takie obszary objęte są ochroną całkowitą (ściśłą). Na innych obszarach na terenie parku narodowego człowiek wspiera przyrodę, aby mogła pozostać w obecnym stanie zachowania lub pomaga jej wrócić do stanu, który jest szczególnie cenny dla danego gatunku. Kosi wtedy łąki, zwalcza szkodniki lub odnawia lasy. Takie obszary objęte są ochroną częściową.



REZERWAT PRZYRODY

Rezerwat przyrody chroni, podobnie jak park narodowy, elementy środowiska o wyjątkowych wartościach przyrodniczych i krajobrazowych. Mogą to być cenne obszary niezmienione przez człowieka, grupy rzadkich gatunków roślin lub zwierząt, a także części przyrody nieożywionej – skały czy źródła wody. Rezerwat przyrody można utworzyć na terenach, które liczą do 1000 ha powierzchni.

W jego granicach wyznaczone są miejsca, gdzie człowiek w ogóle nie ingeruje, podobnie jak w parkach narodowych, znajdują się tam obszary pod ścisłą i częściową ochroną.



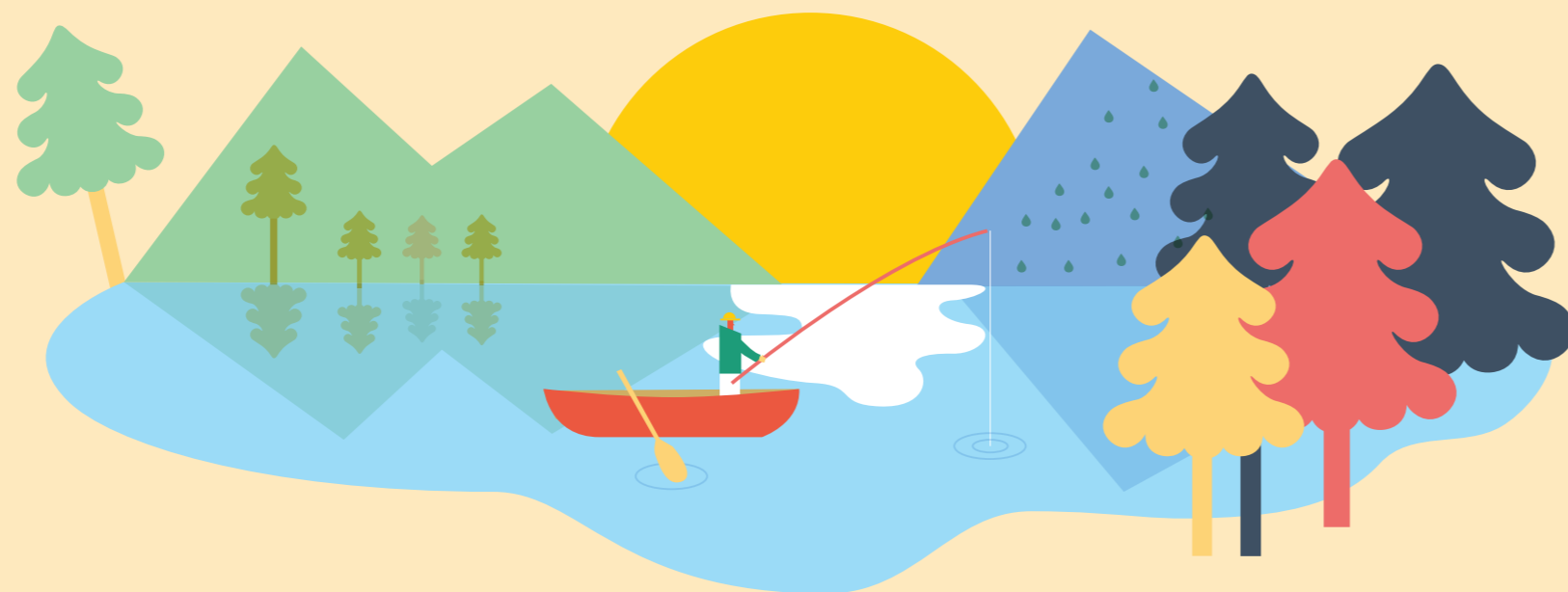
1488

REZERWATY
PRZYRODY

PARK KRAJOBRAZOWY

122

PARKI
KRAJOBRAZOWE



Park krajobrazowy chroni duże obszary cenne przyrodniczo oraz krajobrazowo, ale także ważne pod względem historycznym lub kulturowym. Tworzy się go, aby chronić te tereny przed zniszczeniem. Parki krajobrazowe posiadają niższy status ochronny niż parki narodowe oraz rezerwaty.



OBSZAR NATURY 2000

Natura 2000 to ogólnoeuropejska sieć powiązanych ze sobą obszarów chronionych, która została stworzona w celu zachowania cennych przyrodniczo obszarów oraz powstrzymania wymierania gatunków roślin i zwierząt. Obszary te mogą być bardzo zróżnicowane: od wielkich terenów leśnych, przez stawy, doliny rzeczne po wieże kościołów, w których mieszkają nietoperze. Natura 2000 chroni rośliny i zwierzęta, które wymierają lub są zagrożone w skali europejskiej, ale też takie, które lokalnie występują dość licznie, ale na tle Europy są zagrożone, np. bocian biały.



994

OBSZARY
NATURA
2000

POMNIK PRZYRODY

Pomnik przyrody to forma ochrony pojedynczych obiektów – tworów przyrody, np. drzew, krzewów, jaskini czy skał. Obiekty te wyróżniają się wśród innych podobnych tworów. Dla drzew takim warunkiem jest przede wszystkim sędziwy wiek, co przekłada się zwykle na okazały rozmiar pnia i korony.

Pomniki przyrody stanowią samodzielne obiekty – każdy z nich jest odpowiednio oznaczony zieloną lub czerwoną tabliczką. O pomniki przyrody należy dbać ze szczególną starannością, nie wolno wdrapywać się na objęte ochroną drzewa czy skały.



30528

POMNIKI
PRZYRODY

DOWIEDZIE SIĘ WIĘCEJ

Oprócz wyżej opisanych form ochrony przyrody, w Polsce znajduje się również: stanowisko dokumentacyjne, użytek ekologiczny i zespół przyrodniczo-krajobrazowy. Poszczególne gatunki roślin, zwierząt oraz grzybów mogą być objęte ochroną gatunkową – gatunki chronione wskazane są w Czerwonej Księdze Gatunków Zagrożonych (w Polsce to Ochrona gatunkowa roślin, zwierząt i grzybów, Polska Czerwona Księga Zwierząt, Polska Czerwona Księga Roślin oraz Czerwone Listy Zwierząt, Roślin i Grzybów Polski).

Więcej informacji na temat form ochrony przyrody w Polsce znajdziecie w Centralnym Rejestrze Form Ochrony Przyrody, na stronie Generalnej Dyrekcji Ochrony Środowiska oraz Ligi Ochrony Przyrody.



CENTRALNY REJESTR
FORM OCHRONY PRZYRODY



GENERALNA DYREKCJA
OCHRONY ŚRODOWISKA



LIGA OCHRONY PRZYRODY

LEGENDA

