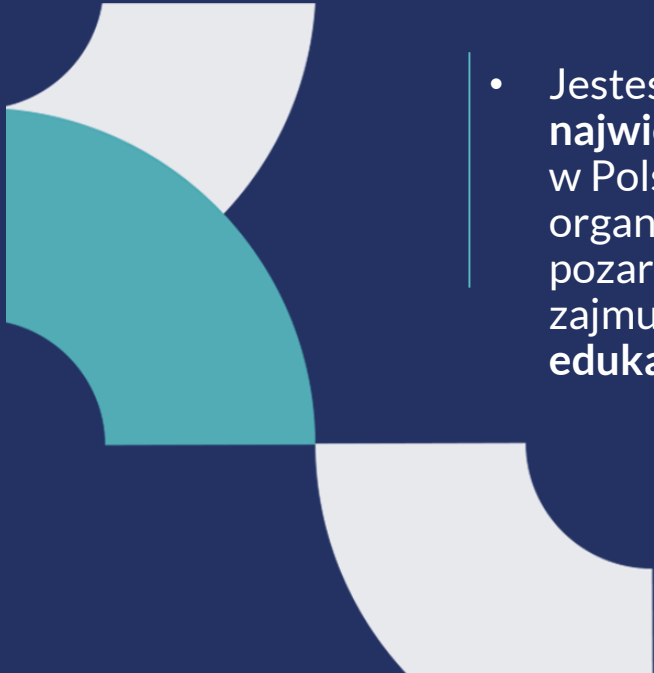




Środowisko przyrodnicze lokalnie

webinarium, w ramach serii spotkań Młodzież stawia na środowisko

O Centrum Edukacji Obywatelskiej

- 
- Jesteśmy **największą** w Polsce organizacją pozarządową zajmującą się edukacją.

- Współpracujemy z nauczycielami, nauczycielkami i dyrekcjami szkół, proponując im **nowe metody nauczania oraz tematy do podjęcia** w szkole.
- Dzięki nim uczniowie i uczennice angażują się w swoją edukację i lepiej radzą sobie z **wyzwaniami**

- Działamy od 28 lat.
- Współpracujemy z około 40 000 nauczycieli oraz dyrektorów z około 10 000 szkół z całej Polski.

WIĘCEJ NA WWW.CEO.ORG.PL

PROWADZĄCA



Katarzyna Dytrych - przyrodniczka,
pasjonatka roślin, pszczół i pingwinów



Odpowiadaj
na globalne
wyzwania

Młodzież stawia na środowisko



SERIA SPOTKAŃ ON-LINE DLA UCZNIÓW I UCZENNIC:

Młodzież stawia na środowisko

CEO
CENTRUM EDUKACJI
OBYWATELSKIEJ

Projekt finansuje m.st. Warszawa



1

O ŚRODOWISKU
PRZYRODNICZYM
GLOBALNIE

15.11.2022



2

O KRYTYCZNYM
MYŚLENIU W OCHRONIE
ŚRODOWISKA

13.12.2022



3

O
ŚRODOWISKU
LOKALNYM

07.02.2023



4

O GLOBALNYCH WYZWA-
NIACH I LOKALNYCH
DZIAŁANIACH

14.03.2023



5

CAŁA SZKOŁA
NA RZECZ
ŚRODOWISKA

18.04.2023

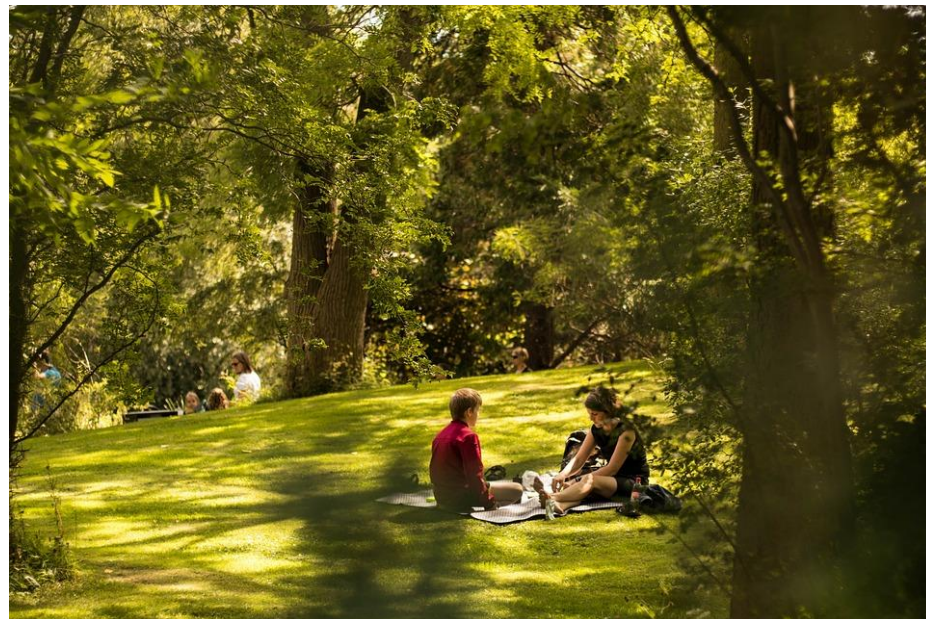


CELE NASZEGO SPOTKANIA

- **Jakie jest nasze lokalne środowisko przyrodnicze?**
 - **Jak wzmacniać uważność na naturę?**
- **Dlaczego warto chronić naturę, zaczynając od tej najbliższej nas?**









Odpowiadaj
na globalne
wyzwania

Młodzież stawia na środowisko



<https://www.lazienki-krolewskie.pl/public/upload/buttons/1/5704f4d8ba5a2.jpg>



<https://www.lazienki-krolewskie.pl/pl/aktualnosci/w-lazienkach-legna-sie-puszczyki>



Odpowiadaj
na globalne
wyzwania

Młodzież stawia na środowisko



Odpowiadaj
na globalne
wyzwania

Młodzież stawia na środowisko



Aby móc CHRONIĆ przyrodę, trzeba lepiej ją POZNAĆ



K T O ma chronić przyrodę?



Parki Narodowe

1%



<https://stat.gov.pl/portal-edukacyjny/polskie-parki-narodowe-wystawa/>

Rezerваты przyrody

0,5%



https://sokolow.warszawa.lasy.gov.pl/image/journal/article?img_id=30346909&t=1486375137005



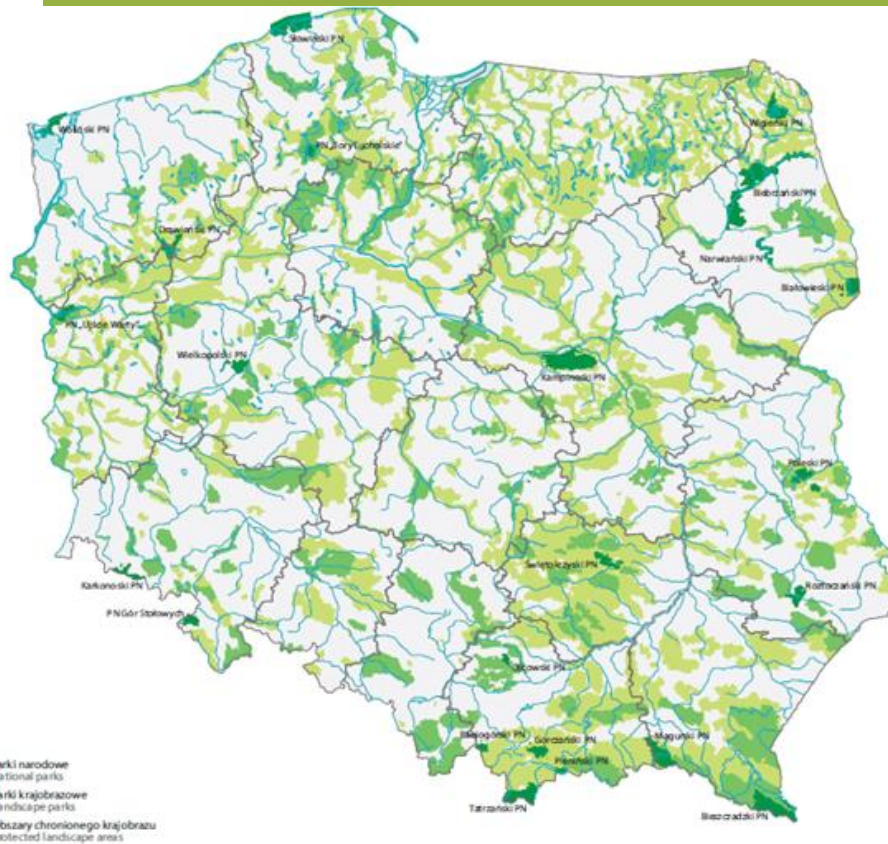
Odpowiadaj
na globalne
wyzwania

Młodzież stawia na środowisko



CENTRUM EDUKACJI
OBYWATELSKIEJ

Czy jesteśmy w stanie ochronić wszystko?



- Parki narodowe
National parks
- Parki krajobrazowe
Landscape parks
- Obszary chronionego krajobrazu
Protected landscape areas

Źródło: Generalna Dyrekcja Ochrony Środowiska – Centralny Rejestr Form Ochrony Przyrody.
Source: General Directorate for Environmental Protection – Central Register of Forms of Nature Protection.

I CO TERAZ?

Czy czeka nas apokalipsa?



I CO TERAZ?

Czy czeka nas apokalipsa? (zwłaszcza w miastach?)



niekoniecznie



Tereny zamieszkałe, bliskie, okoliczne

Czy jest tam jakieś życie?

Wieje nudą (gołębie, wróble, trawa)

Wypielegnowana zielen, parki

Nieużytki, ziemia “niczyja”

Prywatne ogródki

Czy to w ogóle kogoś interesuje?



Kaczki krzyżówki



Odpowiadaj
na globalne
wyzwania

Młodzież stawia na środowisko



CENTRUM EDUKACJI
OBYWATELSKIEJ

Kaczki krzyżówki



<https://1.bp.blogspot.com/-Jz256uEFEtY/WV0D0WbynWI/AAAAAAAAaKA/hTA6-zr4HaExRTSQe3imeESQY3bGvqENwCLcBGAs/s1600/10a.png>

Śnieżyczka przebiśnieg?



Odpowiadaj
na globalne
wyzwania

Młodzież stawia na środowisko



CENTRUM EDUKACJI
OBYWATELSKIEJ

Śnieżyczka przebiśnieg?



Odpowiadaj
na globalne
wyzwania

Młodzież stawia na środowisko



CENTRUM EDUKACJI
OBYWATELSKIEJ

Kawka, kruk, wrona czy gawron?



<http://ptaki.info/>

Kawka, kruk, wrona czy gawron?



<http://ptaki.info/>

Kto tu NIE jest bąkiem?



<https://insektarium.net/>



Odpowiadaj
na globalne
wyzwania

Młodzież stawia na środowisko



CENTRUM EDUKACJI
OBYWATELSKIEJ

Nawet zwykły “trawnik” może być źródłem ODKRYĆ



Która z roślin nie jest trująca?



Odpowiadaj
na globalne
wyzwania

Młodzież stawia na środowisko

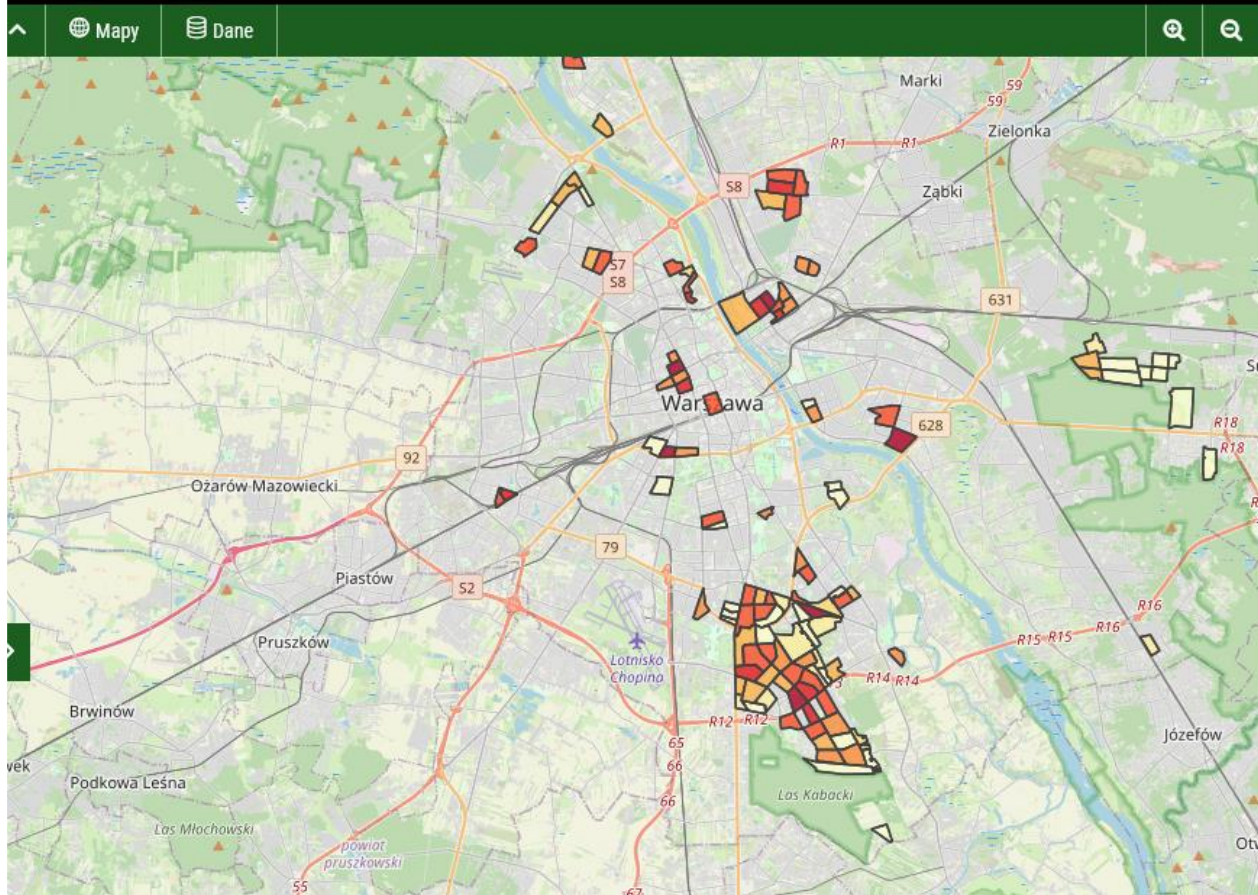


CENTRUM EDUKACJI
OBYWATELSKIEJ



Wróblczenie - porównanie liczby par wróbli / km² w latach 1990-2019

akcja organizowana przez Fundację Psułaty i OTOP



Odpowiadaj
na globalne
wyzwania

Młodzież stawia na środowisko

<https://psułaty.pl/wroblczenie/#wroblczenie>



Zimowe ptakoliczenie



27-29 stycznia 2023

Jemiołuszka, fot. Adam Stankowski



Odpowiadaj
na globalne
wyzwania

MONITORING SÓW KRAJOBRAZU ROLNICZEGO (MSKR) | ROK 2022

Monitoring Sów Krajobrazu Rolniczego to program rozpoczęty w 2020 r. Jest on dedykowany gatunkom sów terenów otwartych: pójdzce, płomykówce, uszatce (gatunki podstawowe) oraz puszczykowi (gatunek uzupełniający). Dodatkowo obserwatorzy rejestrują wszystkie inne gatunki sów zaobserwowane w trakcie badań. W 2022 roku monitoringiem objęto 59 powierzchni 5 x 5 km, na których obserwatorzy przeprowadzili 2 nocne kontrole w okresie: 15-31 III (I kontrola) oraz 10-30 IV (II kontrola).

W trzecim roku badań zarejestrowano:

- » 93 rewiry pójdzki na 28 powierzchniach monitoringowych, maksymalnie 11 rewirów na jednej powierzchni. Odpowiada to maksymalnie 4,4 teryt./10 km² – średnio 1,3 teryt./10 km² na powierzchniach, na których wykazano pójdzkę.
- » 33 rewiry płomykówki na 25 powierzchniach monitoringowych, maksymalnie 4 rewiry na jednej powierzchni, co odpowiada maksymalnie 1,6 teryt./10 km² – średnio 0,5 teryt./10 km² na powierzchniach, na których wykazano płomykówkę.
- » 121 rewirów uszatki na 46 powierzchniach monitoringowych, maksymalnie 8 terytoriów na jednej powierzchni, co odpowiada maksymalnie 3,2 teryt./10 km² – średnio 1,1 teryt./10 km² na powierzchniach, na których wykazano uszatkę.
- » 67 rewirów puszczyka na 39 powierzchniach monitoringowych, maksymalnie 4 terytoria na jednej powierzchni, co odpowiada maksymalnie 1,6 teryt./10 km² – średnio 0,7 teryt./10 km² na powierzchniach, na których wykazano puszczyka.

W stosunku do roku 2021 zanotowano niewielki spadek wykrytych rewirów pójdzki i płomykówki, niewielki wzrost obserwacji uszatki oraz spadek obserwacji puszczyka. Kontynuacja monitoringu w kolejnych latach pozwoli śledzić zmiany liczebności sów objętych monitoringiem.



Monitoring Ptaków Polski jest prowadzony przez Główny Inspektorat Ochrony Środowiska, dzięki finansowaniu Narodowego Funduszu Ochrony Środowiska i Gospodarki Wodnej.

[Deklaracja dostępności](#)

Menu | Informacje | Widok | Narzędzia | Wyszukiwarka | Drukuj | Pomoc

Lista warstw

- Formy ochrony przyrody
- Podział leśny
- Państwowy rejestr granic
- Powierzchnie próbne

Monitoring Wodniczek (Liczenie na powierzchniach)

Monitoring Wodniczek (Liczenie na transektach)

Monitoring Zimujących Ptaków Morskich

Monitoring Zimujących Ptaków Wodnych

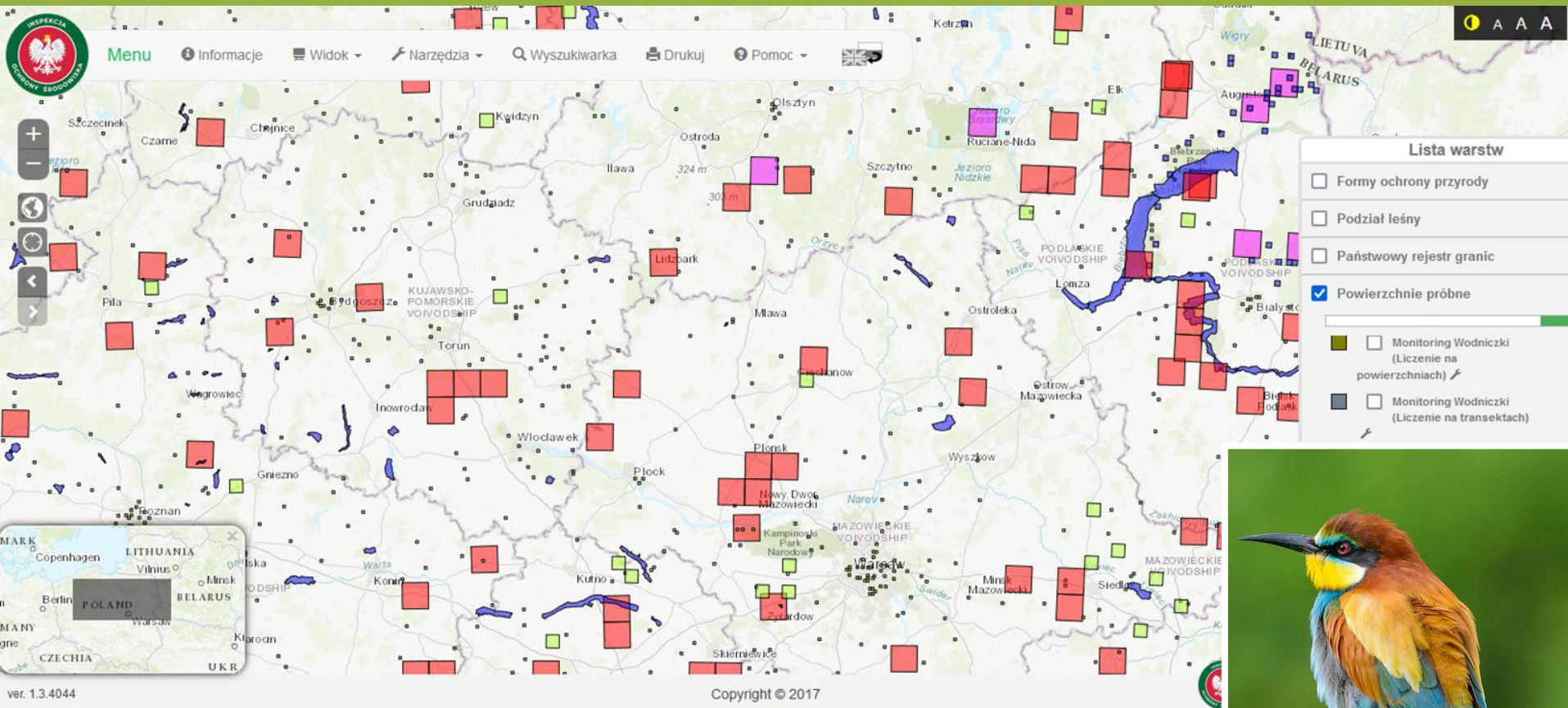
Monitoring Ptaków Wodnych Przejściowych

Monitoring Uzdolny 20km

WGS84 54°03'00"N 16°52'45"E
CS92 y: 361199.593, x: 689374.272

ver. 1.3.4044 | Copyright © 2017

Sfinansowano ze środków Narodowego Funduszu Ochrony Środowiska i Gospodarki Wodnej



Kto ma najmniej wspólnego z drzewami?



Czy drzewa w miastach powinny założyć związki zawodowe?



Ile “warte” są miejskie drzewa?

Warszawa, Praga Północ (308 drzew)

~2 668 500 zł

Nowy Jork (584 000 drzew):

~2,3 mld \$

Berlin (400 000 drzew):

~3 mld €



Ile “zarabiają” miejskie drzewa?

Nowy Jork (584 000 drzew):

~142 mln \$ rocznie

Chicago (50 000 drzew):

~23,5 mln \$ rocznie





Inwentaryzacje drzew

Okazało się, że w ciągu dekady (2010 - 2019) z analizowanych powierzchni usunięto drzewa, których korony pokrywały 0,73 kilometra kwadratowego, co odpowiadało niemal **3 proc. analizowanej** powierzchni miasta i 5,6 proc. powierzchni pokrytej zielenią tylko na analizowanym terenie.

W samym tylko 2017 roku łącznie odpowiada to około 20 700 drzew! A warto zaznaczyć, że to tylko „wycinek” tego ile drzew wycięto. Gdyby rzeczywiście w całym mieście drzewa usuwano w tej samej skali, co na sprawdzonych "powierzchniach próbnych", to efektem Lex Szyszko w Łodzi byłaby strata blisko 100 000 drzew! - podkreśla prof. Jakub Kronenberg.

Inwentaryzacje drzew

MAPA DRZEW ŁODZI

Wstęp Ankieta O projekcie Mapa Blog Przewodnik Osobliwości Moje drzewa

Wybrane drzewo na mapie:



Grab pospolity (*Carpinus betulus*)

ID drzewa: 11296
Inwentaryzacja: 7.09.2022

Wysokość: ok. 7,00 m
Obwód pni: 38,00 cm
Średnica korony: ok. 3,00 m
[Zgłoś drzewo](#)

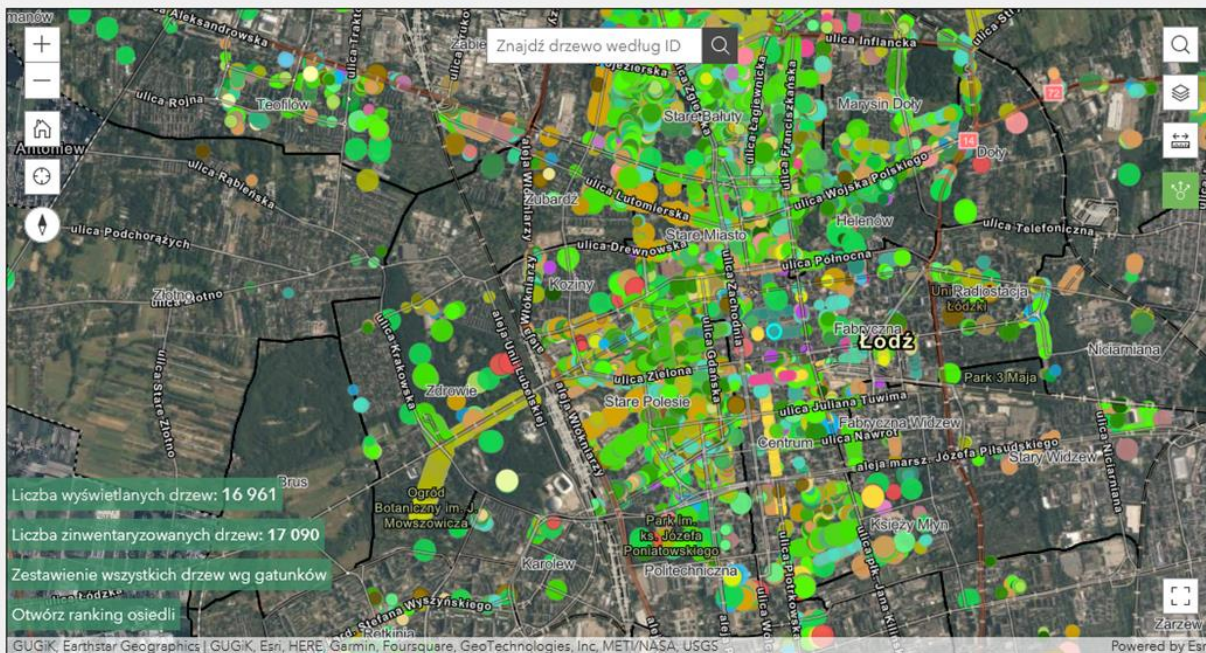
Stan zdrowia drzewa:



Dobry
Szczegół

Ciekawostki dot. gatunku:

Ostatnio w miastach sadi się przy ulicach graby w odmianach kolumnowych i piramidalnych, o pokroju węższym i bardziej regularnym niż u typowego gatunku.



Filtruj wg właściwości:

Pokażać drzewa usunięte?

NIE

Pomniki przyrody

Gatunki rodzime

Gatunki obce

Drzewa owocujące

Drzewa kwitnące

Beton / ubita ziemia

Filtruj wg gatunku:

Brzoza brodawkowata

Buk pospolity

Czeremcha pospolita

Czeremcha późna

Czeresnia ptasia



<https://www.mapadrzewlodzi.pl/>

 Odpowiadaj
na globalne
wyzwania

Młodzież stawia na środowisko



CENTRUM EDUKACJI
OBYWATELSKIEJ

Czy w Bałtyku występują rekiny?



Odpowiadaj
na globalne
wyzwania

Młodzież stawia na środowisko



CENTRUM EDUKACJI
OBYWATELSKIEJ

Kto może przepłynąć po wilgotnym łądzie nawet kilometr?



GerardM - CC BY-SA 3.0
<http://www.digischool.nl/bi/onderwaterbiologie/>

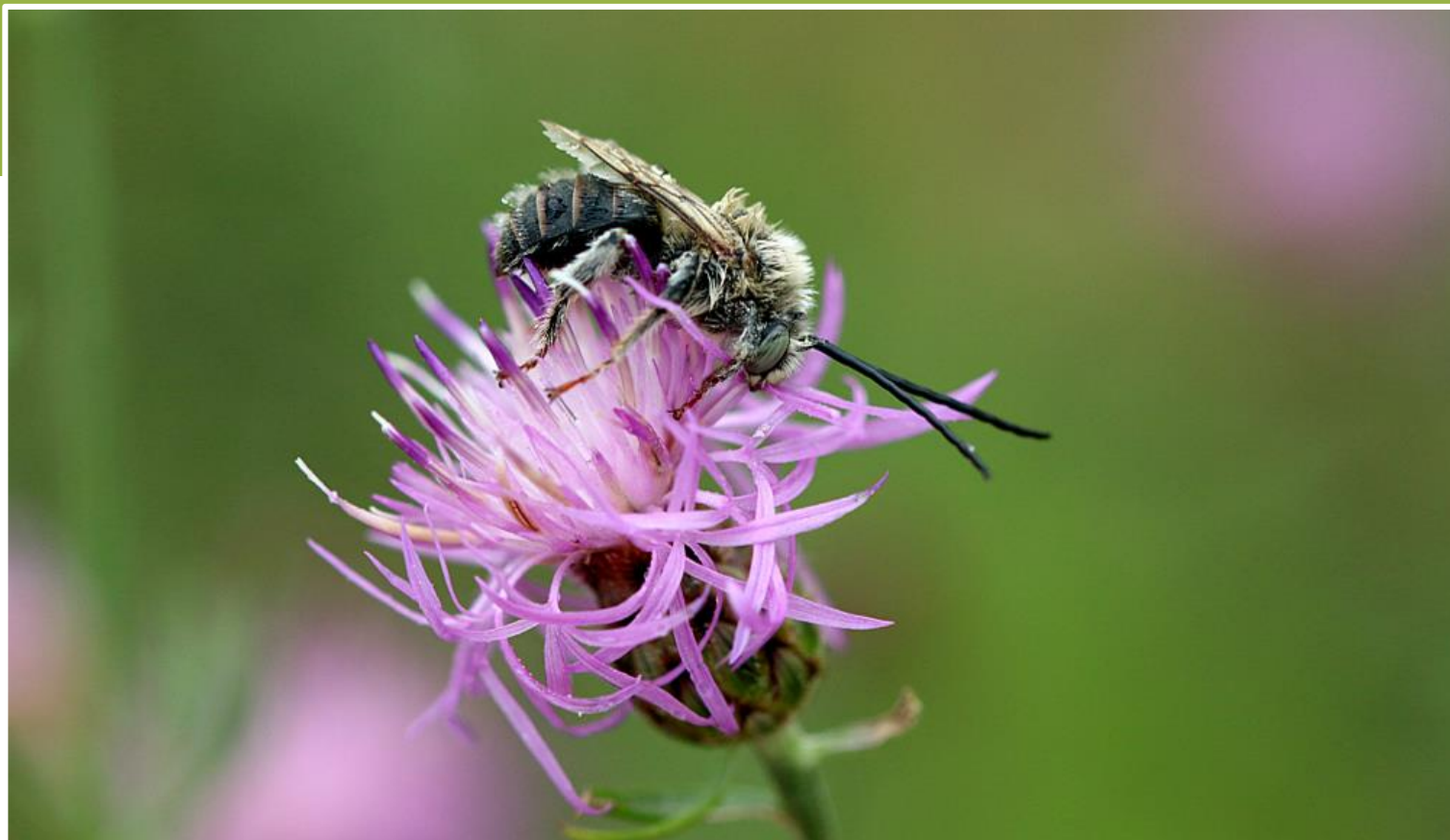


<https://www.centrumnaukiec1.pl/node/3118>

Podsumowując, dowiedzieliśmy się że...

- w Polsce można spotkać “papugi” i papugę
- nie wszystko kruk, co jest czarne
- puszczyki mogą mieszkać w miastach
- a same miasta mogą być bardzo ciekawym miejscem obserwacji
- trzmiel to nie bąk
- drzewa mogą nieźle zarobić
- w Polsce prowadzonych jest wiele różnych monitoringów
- węgorki są ekstra





Odpowiadaj
na globalne
wyzwania

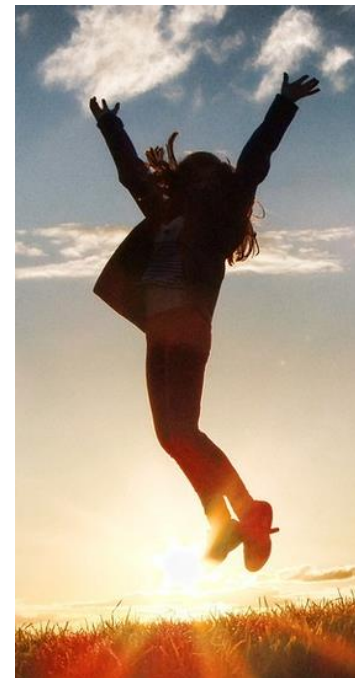
Młodzież stawia na środowisko



CENTRUM EDUKACJI
OBYWATELSKIEJ

Zadania dla Was

- Wejdź na stronę [Monitoringu Ptaków](#)
 - Znajdź na mapie swoją okolicę (przybliż, oddal, przesun)
 - Zobacz jakim monitoringiem objęte są Twoje okolice
 - Jeśli nie znasz gatunków ptaków z legendy - sprawdź je!
 - W wyszukiwarce wpisz dowolny gatunek ptaka i przeczytaj o nim, obejrzyj wykresy
-
- Wyjdź na spacer
 - Skup się na obserwacji mijanego codziennie...
 - Zrób zdjęcia, pomiary, przygotuj opis
 - Znajdź (w wiarygodnym źródle!) ciekawostkę





CENTRUM EDUKACJI
OBYWATELSKIEJ

Dziękujemy za uwagę!

**Fundacja Centrum
Edukacji
Obywatelskiej**

ul. Noakowskiego 10
00-666 Warszawa

www.ceo.org.pl

www.blog.ceo.org.pl



Odpowiadaj
na globalne
wyzwania

Młodzież stawia na środowisko

Kontakt

justyna.zamojda@ceo.org.pl

Projekt współfinansuje m.st. Warszawa



Seria spotkań Młodzież stawia na środowisko jest współfinansowana przez m. st. Warszawa.