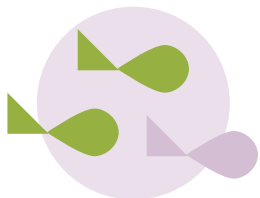


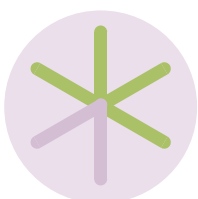


Dobry projekt czyli jaki?

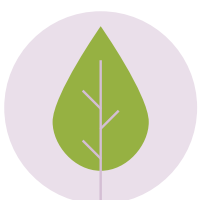
Kryteria jakości projektu młodzieżowego



SILNA GRUPA – realizacja projektu wzmocniła grupę, wzmocniła relacje między uczniami i uczennicami, opierała się na współpracy i dobrej komunikacji. Grupa brała odpowiedzialność za proces, była samodzielna, sprawiedliwie podzieliła się obowiązkami, zaplanowała harmonogram prac i spotkań, wspólnie rozwiązywała problemy. W silnej grupie młodzi ludzie przekazali sobie informacje zwrotne i docenili członków i członkinie grupy.



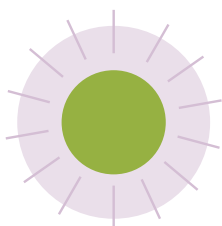
MĄDRE CELE – zaplanowany przez młodzież projekt opierał się na przemyślanych celach, grupa przeprowadziła diagnozę lokalną, pogłębiła wiedzę na temat wyzwań środowiskowych (wyznaczonych w programie), którymi chciała się zająć, sprawdziła potrzebę realizacji projektu, poddała ją krytycznej analizie. Po zakończeniu projektu uczniowie i uczennice zrealizowali wyznaczone cele i/lub wyciągnęli wnioski na przyszłość, jeżeli nie udało się im zrealizować zaplanowanego celu lub celów.



WARTOŚCIOWE DZIAŁANIA NA RZECZ PRZYRODY – w oparciu o mądre cele grupa zrealizowała pożyteczne i innowacyjne działania na rzecz przyrody, zastosowała umiejętność krytycznego myślenia (wykorzystując rzetelne źródła, analizując, monitorując i ewaluując swoje działania). Działania projektowe wpłynęły pozytywnie na stan lokalnej przyrody oraz zmianę nawyków i postaw społeczności szkolnej na bardziej przyjazne dla środowiska lokalnego i globalnego.



WPŁYW NA SPOŁECZNOŚĆ – projekt wpłynął na sposób funkcjonowania szkoły, zwiększył świadomość środowiskową społeczności szkolnej i lokalnej (instytucje, firmy, organizacje, mieszkańcy i mieszkanki) i/lub zaangażował je w realizację działań projektowych. Projekt dotarł do różnych osób ze społeczności szkolnej i lokalnej



ROZWÓJ OSOBISTY – praca w ramach projektu młodzieżowego wzmocniła kompetencje ucznia i uczennicy oraz opiekuna/opiekunki grupy projektowej. Wsparała rozwój osobisty młodzieży i nauczyciela/nauczycielki, rozwinęła zainteresowania i kompetencje młodzieży: jej umiejętności, wiedzę oraz postawy.