

NIEREGULARNA MIGRACJA, WIĄZĄCA SIĘ Z NIELEGALNYM PRZEKROCZENIEM GRANICY

Skuteczne kontrole graniczne, współpraca międzynarodowa, informowanie migrantów i legalne alternatywy mogą zapobiegać nielegalnej imigracji.

Nieregularna migracja polega na tym, że ludzie migrują w inny sposób niż chcą tego kraje. W takich przypadkach czynniki przyciągające i wypychające migracji są silniejsze niż strach przed złamaniem prawa.

KANAŁY NIEREGULARNEJ MIGRACJI

W nielegalną imigrację mogą być zamieszani przemytnicy lub handlarze ludźmi.



Ich usługi są bardzo drogie, bo migranci nie mają alternatywy.

Sprzedają fałszywe paszporty.

Organizują transport.

Organizują nielegalne przekroczenie granicy.

Mają rozbudowane sieci przemytu.

Wydają zaproszenia turystyczne osobom, które planują nielegalnie zostać w kraju.

HANDLARZE LUDŹMI

Wyzysk często trwa po przybyciu do kraju przeznaczenia, np. zmusza się ludzi do pracy w prostytucji lub warsztacie, kradzieży itp.



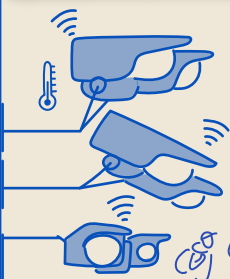
Większość migrantów o nieuregulowanym statusie przybyła do kraju przekraczając w sposób legalny granicę, ale nie odnowiła pozwoleń (np. prawa do stałego pobytu) na czas.

Ofiary handlu ludźmi to nie zawsze migranci dobrowolni. Mogli zostać porwani.



PRZECIWDZIAŁANIE NIELEGALNEJ MIGRACJI

BARDZIEJ SKUTECZNA KONTROLA GRANICZNA



Technologie.

Problem: kiedy w jednej strefie kontrole graniczne zostają wzmocnione, przemytnicy szybko znajdują nowe szlaki migracyjne.



WSPARCIE W POWROTACH



Kraj odnajduje migranta o nieuregulowanym statusie.

Zostaje wydany nakaz opuszczenia kraju.

Jeśli osoba nie ma środków na powrót do domu, otrzymuje bilet lotniczy (za bilet naliczona jest kwota, którą należy zwrócić państwu).

Powrót może być przymusowy lub dobrowolny.



PROGRAMY WSPÓŁPRACY ROZWOJOWEJ W BIEDNIEJSZYCH KRAJACH

Pomocy udziela też Międzynarodowa Organizacja ds. Migracji (IOM): oprócz transportu i dokumentów proponuje szkolenia lub mikrokredyty na otwarcie firmy w rodzinnym kraju.

KANAŁY LEGALNEJ MIGRACJI

Prostsze przepisy o migracji zarobkowej

Zezwolenie na migrację edukacyjną



Przeniesienie uchodźców z obozów



Obniża to motywację do podjęcia niebezpiecznej podróży, ograniczając zainteresowanie usługami przemytników i handlarzy.

Cel
Pomoc w wyeliminowaniu biedy na świecie i realizacja celów zrównoważonego rozwoju.

Kierunki
Wspieranie społeczeństwa obywatelskiego

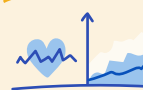


Rozwój demokracji i państwa prawa, wdrożenie skutecznych praktyk administracyjnych

Pomoc w zapewnieniu edukacji wysokiej jakości

Skuteczne państwo, skuteczne przeciwdziałanie nielegalnej migracji

Wzrost gospodarczy i rozwój systemu opieki zdrowotnej



Rezultat
Wyższe standardy życia – mniejsza liczba migracji wymuszonych