

ŹRÓDŁA ZANIECZYSZCZEŃ POWIETRZA W PRZYPADKU:



PM2.5

spaliny z pojazdów, spalanie odpadów, drewna i węgla w niskich temperaturach w piecach, cząsteczki PM2.5 mogą przedostawać się do pęcherzyków płucnych i wnikać w krwiobieg



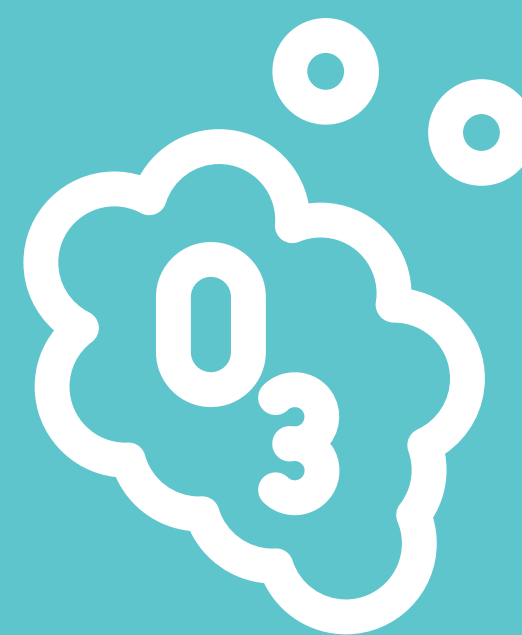
PM10

kurz na drogach, pożary, spaliny, drobiny mogą być przechwytywane w nosie i górnych drogach oddechowych



DWUTLENEK SIARKI

spalanie paliw kopalnych przez pojazdy i elektrownie



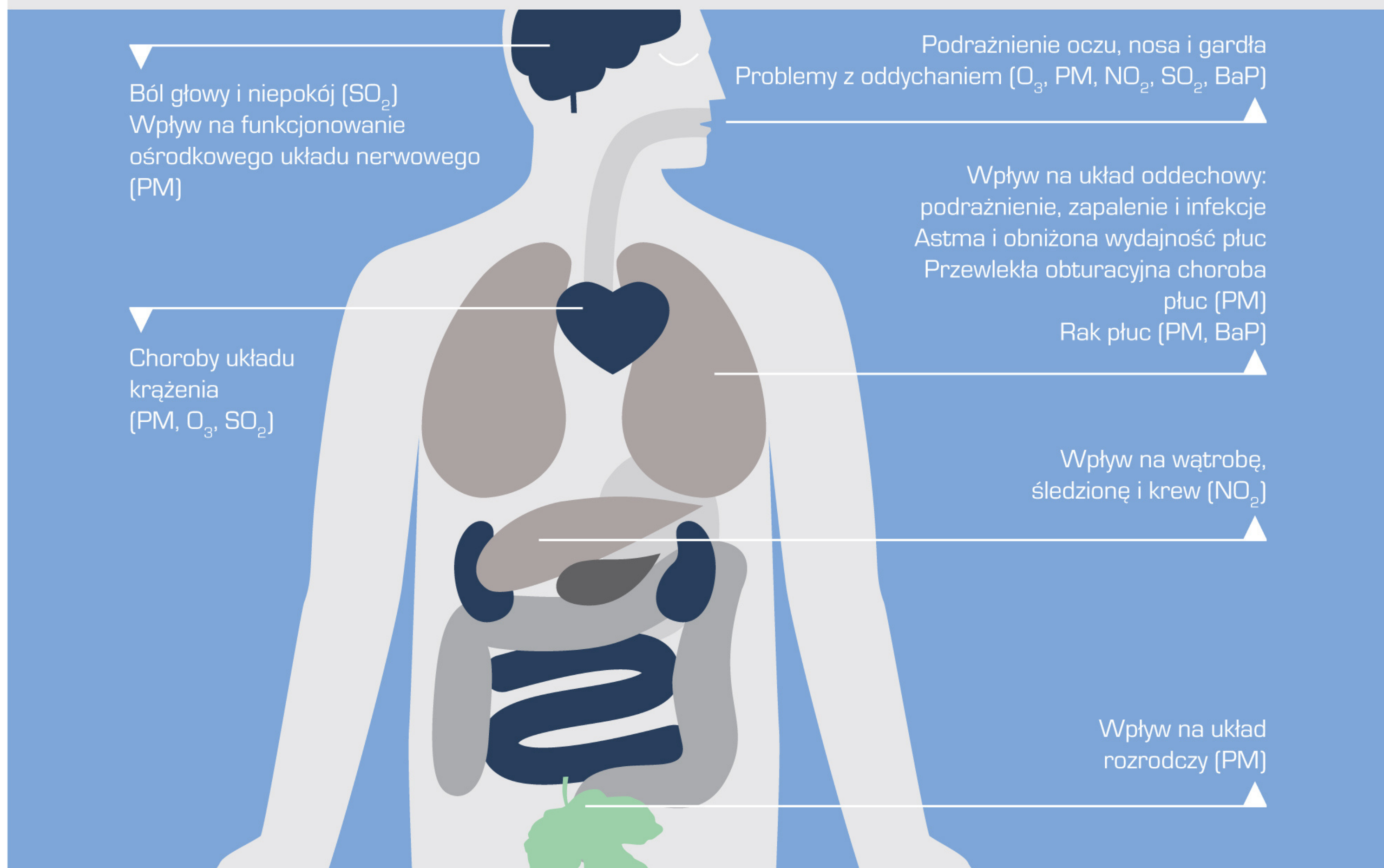
OZON

reakcje chemiczne związków emitowanych przez pojazdy i przemysł pod wpływem światła słonecznego



Wpływ zanieczyszczeń powietrza na zdrowie

Zanieczyszczenia powietrza mogą mieć istotny wpływ na zdrowie człowieka. Do grup szczególnie narażonych na ich oddziaływanie zalicza się dzieci i osoby starsze.



Pył zawieszony (PM) to cząstki unoszące się w powietrzu. Do zanieczyszczeń PM zalicza się sól morską, węgiel typu „black carbon”, pył oraz skroplone cząstki niektórych substancji chemicznych.

Dwutlenek azotu (NO_2) powstaje głównie w procesach spalania, takich jak procesy zachodzące w silnikach samochodowych lub elektrowniach.

Ozon w warstwie przyziemnej (O_3) jest produktem reakcji chemicznych (inicjowanych poprzez oddziaływanie światła słonecznego) z udziałem zanieczyszczeń emitowanych do powietrza, w tym zanieczyszczeń generowanych przez sektor transportu, zanieczyszczeń uwalnianych w procesie wydobywania gazu ziemnego oraz zanieczyszczeń pochodzących ze składowisk odpadów i chemikaliów stosowanych w gospodarstwach domowych.

Dwutlenek siarki (SO_2) jest emitowany w procesie spalania paliw zawierających siarkę w ramach wytwarzania energii cieplnej, energii elektrycznej lub w procesie spalania na potrzeby transportu. Wulkany również emitują SO_2 do atmosfery.

Benzo[a]piren (BaP) powstaje w procesie niecałkowitego spalania paliw. Substancja ta powstaje głównie jako produkt spalania drewna i odpadów, a także przy produkcji koksu i stali, oraz jest emitowana z silników pojazdów.

97 %

Europejczyków jest narażonych na oddziaływanie O_3 w stężeniu przekraczającym poziom wyznaczony w zaleceniach Światowej Organizacji Zdrowia.

220–300 EUR

to koszt zanieczyszczeń powietrza wyemitowanych przez 10000 najbardziej zanieczyszczających zakładów w Europie przypadający na każdego mieszkańca UE w 2009 r.

63 %

Europejczyków twierdzi, że ograniczyło poziom wykorzystania swojego samochodu w ostatnich dwóch latach, aby przyczynić się do poprawy jakości powietrza.