



W ŚWIAT
Z KLASĄ

Sprawiedliwe czy niesprawiedliwe?

ZESTAW ĆWICZEŃ DO BADANIA ZMIAN

W POSTAWACH MŁODZIEŻY WOBEC GLOBALNYCH WYZWAŃ



08

Jaki mam związek ze zmianą klimatu?



12 LAT



40–60 MINUT

#ZMIANA KLIMATU
#ANALIZA WSPÓŁZALEŻNOŚCI I PROCESÓW GLOBALNYCH
#RÓWNOWAGA ŚRODOWISKOWA
#ODPOWIEDZIALNOŚĆ
#OSOBISTY WPŁYW

Czego chcę się dowiedzieć?

Zmiana klimatu jest pojęciem odnoszącym się do szeregu zjawisk, które wpływają na pogodę i klimat, takich jak wzrost temperatur oraz zanieczyszczenie powietrza, wody i gleby. To ćwiczenie służy zbadaniu, co uczniowie i uczennice myślą i wiedzą o wpływie swoich wyborów na zmianę klimatu oraz czy mają wolę do podjęcia działań.

Co jest potrzebne do przeprowadzenia ćwiczenia?

— Zestaw kart dla każdej z grup stworzony według poniższych wytycznych (stwierdzenia do wycięcia znajdują się w załączniku):

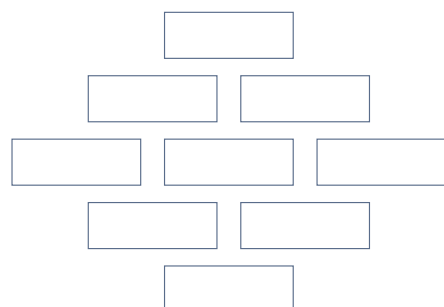
Wybierz z poniższej listy dziewięć stwierdzeń o różnym priorytecie: wysokim (W), średnim (Ś) i niskim (N). Dla każdej grupy uczniów i uczennic stwórz zestaw kart (z jednym stwierdzeniem na każdej karcie).

- (W) Chodzenie pieszo, jazda rowerem lub korzystanie z transportu publicznego zamiast jazdy samochodem
- (Ś) Dzielenie się swoim samochodem z innymi
- (W) Przejście na weganizm
- (W) Przejście na wegetarianizm
- (Ś) Ograniczenie spożycia mięsa i nabiału
- (Ś) Wykorzystywanie resztek jedzenia
- (W) Rezygnacja z plastikowych toreb i opakowań
- (Ś) Wspieranie organizacji charytatywnych nawołujących do działań w związku ze zmianą klimatu
- (Ś) Zorganizowanie w szkole strajku klimatycznego
- (W) Kupowanie lokalnej żywności sezonowej
- (W) Ograniczenie lotów samolotami
- (W) Ograniczenie konsumpcji / kupowanie tylko tego, czego potrzebujemy (odzieży, sprzętu itp.)
- (Ś) Ograniczenie ilości opakowań podczas zakupów

- (W) Prowadzenie kampanii nawołującej rząd do podjęcia działań na rzecz klimatu
- (W) Korzystanie z odnawialnych źródeł energii zamiast z paliw kopalnych
- (Ś) Zmniejszenie zużycia energii (np. wyłączanie światła)
- (Ś) Posiadanie konta w „zielonym” banku
- (W) Wspieranie organizacji charytatywnych walczących o prawo rdzennej ludności do jej ziem
- (W) Ochrona niezagospodarowanych obszarów i ekosystemów (np. lasów deszczowych)
- (Ś) Zbieranie deszczówki do wykorzystania w ogrodzie
- (N) Oddawanie niepotrzebnych przedmiotów na cele charytatywne
- (N) Recykling wszystkiego, co się da
- (Ś) Zbieranie kompostu w ogrodzie

Jak poprowadzić ćwiczenie?

- Podziel uczniów i uczennice na grupy liczące 3-5 osób. Daj każdej grupie zestaw dziewięciu kart ze stwierdzeniami.
- Krótko wyjaśnij uczniom i uczennicom znaczenie kart, których nie rozumieją.
- Poproś uczniów i uczennice o ułożenie dziewięciu kart w kształt rombu, w którym najważniejsza karta jest na górze, a najmniej ważna na dole. Kryterium ułożenia stwierdzeń jest ich wpływ na zmianę klimatu. Ułożenie kart można zmieniać aż do uzyskania zgody w grupie.



- Gdy uczennice i uczniowie będą wykonywać ćwiczenie, przysłuchuj się ich dyskusji i komentarzom.
- Zapisz końcowe ułożenie stwierdzeń lub zrób zdjęcie powstałym diagramom.
- Podziel się wynikami z całą grupą. Spytaj uczniów i uczennice, w przypadku których kart najłatwiej/najtrudniej było im dojść do zgody. Poproś o uzasadnienie.
- Powtórz ćwiczenie. Tym razem poproś uczniów i uczennice, by uszeregowali stwierdzenia według tego, co sami mogą i chcieliby zrobić.
- Czy są bardziej skłonni do podejmowania określonych rodzajów działań?
- Czy są w stanie powiązać konsumpcję z odpadami, np. wybierając stwierdzenia „kupowanie tylko tego, czego potrzebujemy” i „ograniczenie ilości opakowań podczas zakupów”?
- Czy są w stanie powiązać konsumpcję z transportem lotniczym, np. wybierając stwierdzenia „kupowanie lokalnej żywności sezonowej” i „ograniczenie lotów samolotami”?
- Czy są w stanie powiązać konsumpcję z eksploatacją terenu, np. wybierając stwierdzenia „ograniczenie spożycia mięsa i nabiału” i „ochrona niezagospodarowanych obszarów i ekosystemów”?

Jak analizować wyniki?

- W każdej grupie podlicz wyniki w następujący sposób: karta w górnym rzędzie dostaje 9 punktów, karty w drugim rzędzie 7 punktów, w kolejnym rzędzie 5 punktów, w kolejnym 3 punkty, a karta w dolnym rzędzie dostaje 1 punkt.
- Zsumuj liczbę punktów dla każdej karty.
- Ułóż karty w kształt rombu odzwierciedlającego wynik dla całej grupy uczestniczącej w ćwiczeniu. Zapisz ten wynik.
- Powtórz analizę dla drugiego zadania (co uczennice i uczniowie sami mogą i chcą zrobić).

Jak ocenić zmianę?

- Powtórz ćwiczenie z tym samym lub innym zestawem kart. Przeanalizuj wyniki tak jak poprzednio.
- Porównaj, w jakim stopniu wzrosło zrozumienie wpływu różnych działań na zmianę klimatu. Czy uczniowie i uczennice częściej układają karty o wysokim priorytecie na górze rombu, a karty o niskim priorytecie na dole?

Jakie działania można zaproponować po ćwiczeniu?

- Ćwiczenie to może pomóc we wprowadzeniu grupy w tematykę zmiany klimatu, może być początkiem wspólnej drogi projektowej, jak i podsumowaniem Waszej pracy. Reakcje młodzieży na poszczególne elementy ćwiczenia i Twoje wnioski mogą być również sygnałem dla Ciebie, na jakie elementy edukacji globalnej warto zwrócić uwagę (wiedza, wartości, umiejętności i postawy).
- Zachęcamy do korzystania z licznych materiałów takich jak scenariusze zajęć, materiały merytoryczne i metodyczne opracowanych w ramach projektu CEO „Klimat to temat!” i dostępnych na stronie <https://ekologia.ceo.org.pl/klimat-to-temat/materialy>.

Karty ze stwierdzeniami

Chodzenie piechotą, jazda rowerem lub korzystanie z transportu publicznego zamiast jazdy samochodem	Ograniczenie ilości opakowań podczas zakupów
Dzielenie się swoim samochodem z innymi	Prowadzenie kampanii nawołującej rząd do podjęcia działań na rzecz klimatu
Przejsie na weganizm	Korzystanie z odnawialnych źródeł energii zamiast z paliw kopalnych
Przejsie na wegetarianizm	Zmniejszenie zużycia energii (np. wyłączanie światła)
Ograniczenie spożycia mięsa i nabiału	Posiadanie konta w „zielonym” banku
Wykorzystywanie resztek jedzenia	Wspieranie organizacji charytatywnych walczących o prawo rdzennej ludności do jej ziem
Rezygnacja z plastikowych toreb i opakowań	Ochrona niezagospodarowanych obszarów i ekosystemów (np. lasów deszczowych)
Wspieranie organizacji charytatywnych nawołujących do działań w związku ze zmianą klimatu	Zbieranie deszczówki do wykorzystania w ogrodzie
Zorganizowanie w szkole strajku klimatycznego	Oddawanie niepotrzebnych przedmiotów na cele charytatywne
Kupowanie lokalnej żywności sezonowej	Recykling wszystkiego, co się da
Ograniczenie lotów samolotami	Zbieranie kompostu w ogrodzie
Ograniczenie konsumpcji / kupowanie tylko tego, czego potrzebujemy (odzieży, sprzętu itp.)	